
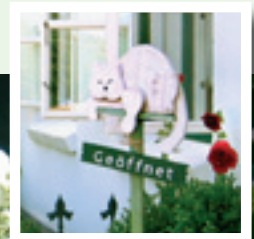

 Das Atelier im Mühlenhaus
 wird u.a. empfohlen von:
 Faszination Fördenland,
 Trends & Lifestyle Kiel und
 dem Magazin [Mohltied!]


*Einfach mal die
 Seele baumeln
 lassen ...*

Draußen vor dem Atelier im Mühlen-
 haus kann man gemütlich Rast machen
 und den beeindruckenden Anblick der
 stolzen Mühle Anna mit dem Mühlen-
 haus auf sich wirken lassen.

Es stehen zwar nur wenige Tische zur
 Verfügung, aber es gibt heiße und kalte
 Erfrischungen, Tee, Kaffee und Kuchen.
 Eine schöne Atmosphäre, die dazu ein-
 lädt, einen Augenblick oder länger zu
 verweilen und das Leben zu genießen.



*Die kleine
 romantische
 Adresse
 in Rieseby*



Atelier im Mühlenhaus
 Möhlnbarg 5 · 24354 Rieseby (bei der Mühle Anna)
 Tel: 04355 / 98 99 81 · www.muehle-anna.de
Mittwoch bis Sonntag von 14.00 - 18.00 Uhr
 (Museum: Sa./ So. von 14.00 - 17.00 Uhr)
 Winterpause (Atelier): Januar und Februar



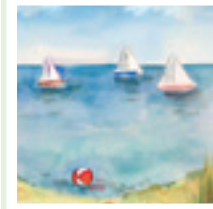


Direkt neben einer der bekanntesten Windmühlen Norddeutschlands, der Mühle Anna in Rieseby an der Schlei, gibt es ein kleines Atelier mit Bildern und besonderen Geschenkideen: das Atelier im Mühlenhaus.

Ein Ausflug zum Atelier im Mühlenhaus lohnt sich. In der gemütlichen Atmosphäre rund um das Heimatmuseum der beliebten Mühle Anna findet man in dem romantischen Künstleratelier viele schöne Dinge, die man vielleicht nicht unbedingt braucht, die das Leben aber gerade lebenswert machen.



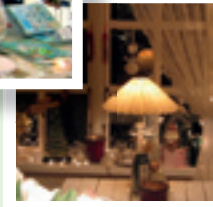
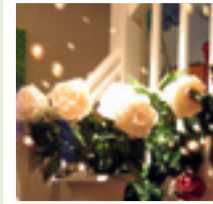
Bilder & Plastiken
Geschenkideen & Tees
Dekoratives & Bücher
Liköre & Schokoladen
Spiele & Mobilés
Modeschmuck
Kerzen & Düfte



Infos zur Mühle und zum Atelier unter: www.muehle-anna.de · Atelier-Logo und Prospektgestaltung sind urheberrechtlich geschützt!

Im Atelier im Mühlenhaus gibt es das ganze Jahr über etwas zu entdecken: hier sind die Bilder von Heidi Schröder und anderen ausgewählten Künstlern ausgestellt. Es gibt natürliche Seifen aus der Provence, duftende Kerzen, handgearbeitete Karten, Modeschmuck, Dekoratives, Boote und Mobilés, Likörspezialitäten und feine Tees, Schokoladen und viele individuelle Geschenkideen.

Mit dieser fantasievollen Mischung an Besonderem wurde das Atelier schnell zum Geheimtipp für alle, die liebevolle Geschenke in Ruhe auswählen oder einfach mal ein bisschen Urlaub vom Alltag machen wollen.



Auch ein Bummel durch den stimmungsvoll geschmückten „Weihnachtsmarkt“ im Atelier (ab 1. November) gehört für viele Besucher bereits fest zu ihrer Adventszeit.

Gönnen Sie sich einen Besuch im kleinen und feinen Atelier im Mühlenhaus bei der großen Mühle Anna in Rieseby. Wir freuen uns auf Sie...

Holli und Heidi Schröder

*Ab 1. November:
Weihnachtsmarkt!*